



PROTECTSTAR™

DIE KAFFEEMASCHINE VON MORGEN

Wie wird sie aussehen? Sie wartet sich selbst, indem sie sich mit dem Kundendienst verbindet, sie lädt sich neue Kaffee-rezepte aus dem Internet, sie lässt sich von der Einschaltzeit bis zum Mischungsverhältnis frei programmieren und macht natürlich auf Knopfdruck Kaffee, Cappuccino, Espresso und Latte Macchiato.

Das ProtectStar Innovation Team hat diese Kaffeemaschine der Zukunft schon heute entdeckt und zwar in der Schweiz. Den Kaffeevollautomaten IMPRESSA Z5 der JURA Elektroapparate AG.

DIE IMPRESSA Z5

Die IMPRESSA Z5 ist mit dem eleganten Design von Werner Zemp ein Glanzstück in jeder Küche und jedem Büro. Die sanft geschwungene, verchromte und von Hand auf Hochglanz polierte Gerätefront aus 3mm massivem Aluminium und die schwere Tassenplattform aus Zinkdruckguss sind ein wahrer Blickfang.

Die moderne Elektronik des Kaffeevollautomaten verbirgt sich hinter einem verspiegelten Display in einem interaktiven Klartext-/Grafikmenü. Sie steuert während des gesamten Testzeitraumes zuverlässig die komplexen Vorgänge bei der Kaffeezubereitung. So lässt sich beispielsweise mit Hilfe des integrierten Wartungsprogrammes die komplette Brüheinheit des Gerätes auf Knopfdruck pflegen - ohne sie herausnehmen zu müssen.

Das „Intelligent Pre Brew Aroma System©“ (I.P.B.A.S.©). sorgt dafür, dass vor dem Brühvorgang das Kaffeepulver befeuchtet wird, damit der Kaffee sein volles Aroma und eine samtig weiche Crema entfaltet.



Seit 1931 entwickelt die Schweizer JURA Elektroapparate AG innovative Haushaltsgeräte auf höchstem Niveau. Das Unternehmen gilt seit Mitte der 80er-Jahre als Pionier im Bereich Espresso-/ Kaffeevollautomaten .

Die Schweizer Traditionsmarke – mit Hauptsitz in Niederbuchsiten - ist in den vergangenen Jahren zum Global Player geworden.

Exakt ein Jahr nach dem Eintritt in ein neues Marktsegment, der Super Premium Class, wartet JURA mit einem weiteren Highlight auf:

Mit dem Topgerät der IMPRESSA Z-Linie: der IMPRESSA Z5 Chrom.



IMPRESSA Z5 & IMPRESSA WEB PILOT



Die IMPRESSA Z5 alleine kann sich noch nicht mit dem JURA Kundendienst verbinden, neue Rezepte herunterladen oder dem Anwender Statistiken über die Nutzung des Gerätes anzeigen. Hierfür wird das Zusatzmodul - der IMPRESSA Web Pilot - benötigt:

Der IMPRESSA Web Pilot ist ein interaktives Tool, welches einfach auf einen speziellen Steckplatz auf der IMPRESSA Z5 gesteckt wird. Der Web Pilot selbst besteht aus einer PC-Software und einer USB-Memory Box, welche die Daten vom PC auf den Kaffeefullautomaten überträgt.

Dieser elektronische Kundendienst-Manager ist eine absolute Innovation, der einen 24-Stunden-Service an 365 Tagen im Jahr bietet. Die Software sorgt dafür, dass eine Online-Analyse der von der Software bereitgestellten Gerätedaten durchgeführt wird und gleichzeitig Hilfestellungen in Echtzeit zur Behebung anfallender Störungen ausgegeben werden.

Auch sehr interessant ist die Möglichkeit, sich Statistiken zum aktuellen Status der IMPRESSA Z5 anzeigen oder ausdrucken zu lassen, aus denen die Produkt-Bezüge, Betriebsdaten und Einstellungen ersichtlich sind. Auch ist per Mausklick anzeigbar, wie viele Reinigungen durchgeführt wurden oder wie viele Bezüge seit der letzten Reinigung bezogen wurden.

Ebenso lässt sich optisch darstellen ob die CLARIS PLUS Filterpatrone (Kalkfilter) eingesetzt ist, wie oft ein Filterwechsel durchgeführt wurde, welche Wassermenge mit aktuellem Filter bezogen wurde, u.v.m.

Zu beachten ist bei dem Web Pilot, dass Anwender die sog. Connectivity Box zuerst an der Dockingstation des Computers/Notebooks anschließen und über die Software des Web Piloten aktivieren müssen. Dies gilt auch dann, wenn Benutzer Daten von der IMPRESSA Z5 auslesen möchten.





SICHERHEIT

Es mag auf den ersten Blick übertrieben erscheinen, eine Kaffeemaschine auf IT - Sicherheit zu überprüfen. Aber auch hier gilt es, die Einhaltung der Datenschutz-Richtlinien und den Schutz vor Missbrauch zu gewährleisten. Die IT-Sicherheits-Experten des unabhängigen Testinstituts der ProtectStar Incorporated haben in einem speziellen Testverfahren analysiert, welche Daten vom Anwender zu JURA auf elektronischem Wege über den Kundendienst-Manager übertragen werden.

Mit professionellen Analyse- und Paketfilterprogrammen, konnte jedes über das Internet übertragene Datenpaket genau überprüft werden. So konnte positiv festgestellt werden, dass ausschließlich die notwendigen Gerätedaten wie Benutzersprache, Land, Art des Betriebssystem sowie verwendeter Web-Browser des Benutzers unverschlüsselt über das Internet an JURA transferiert werden.

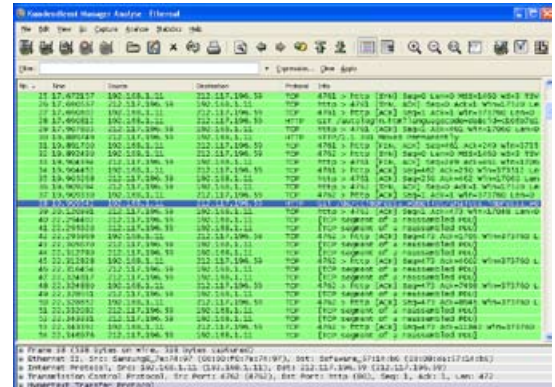
Persönliche oder sicherheitsrelevante Daten und Informationen werden nicht übertragen.

INNOVATION

Das Programmieren der IMPRESSA Z5 mit Hilfe des IMPRESSA Web Pilot nach individuellen Präferenzen funktioniert einfach per Mausklick. Auch die Parameter für eigene Kaffeeerzepte sind im Handumdrehen programmiert und mit eigenen (Wunsch-) Namen versehen. Jedes Rezept lässt sich so bis in das kleinste Detail bequem an jeden Geschmack anpassen.

So konnte während des Testzeitraumes ein Mitarbeiter von ProtectStar© einen eigenen Espresso nach seinen individuellen Wünschen kreieren. Über den Rezeptmanager des Web Piloten konnte er einfach das bestehende Espresso-Rezept bearbeiten (60ml Wasser anstatt 45ml und statt einer milden eine starke Kaffeestärke auswählen) und als neues Rezept „ProtectStar© Espresso“ abspeichern. Gleichzeitig wurde der standardmäßige Knopf für den Bezug von Espresso auf das neue Rezept angepasst.

Dieses Rezept konnte dann über die Connectivity Box in die IMPRESSA Z5 geladen werden und der „ProtectStar© Espresso“ per Knopfdruck bezogen werden. Ebenfalls innovativ und zukunftsweisend ist, dass der IMPRESSA Web Pilot neue Rezepte wie beispielsweise Freshpresso, Caffè Velluto, Cafe Esmeralda, Lungo, u.v.m. aus dem Internet bei JURA herunterladen kann.





BENUTZERFREUNDLICHKEIT

Ist der Web Pilot mehr als nur eine technische Spielerei und Verkaufsargument? Das Team von ProtectStar ist eindeutiger Meinung: ja. Die zusätzlichen Features sind einfach zu handhaben und sind auf die Bedürfnisse des Kunden und nicht an der technischen Machbarkeit ausgerichtet.

Die Steuerungssoftware für den IMPRESSA Web Pilot ist auf jedem Computersystem mit dem Betriebssystem Windows 95, 98, NT, 2000 und XP mit mindestens 300 MHz Taktfrequenz lauffähig. Zudem muss eine USB-Schnittstelle für die USB-Memory Box frei sein.

In Verbindung mit der speziell für den Web Pilot entworfenen Webseite www.webpilot.jura.com stehen Benutzern eine ständig wachsende Datenbank zur Verfügung.

Ebenfalls befinden sich auf dieser Webseite eine Vielzahl an nützlichen Informationen über die Techniken und Funktionen der Kaffeemaschinen, als auch nützliche Ratschläge zu Themen wie Pflege, Reinigung und Entkalkung.

Selbst ganze Videofilme stehen dem Kunden dort zur Verfügung, um ausreichend Hilfestellung in möglichen Problemfällen zu geben.

Eine sehr umfangreiche FAQ, mit den meist gestellten Fragen und Antworten von Kunden und Kaffeeliebhabern, und dem Tool LEO – einem interaktiven Knowledge Builder - rundet die Webseite von JURA perfekt ab.



EINE INVESTITION IN DIE ZUKUNFT?

Die Testredaktion ist auch hier wieder einer Meinung: Die Technologien, die implementiert wurden sind zukunftsweisend und am praktischen Nutzen des Kunden ausgerichtet, weshalb man davon ausgehen kann, dass auch zukünftige Modelle mit diesen innovativen Technologien ausgestattet werden und sich dadurch der jetzt angebotene Service wahrscheinlich noch erweitern wird.

Ein JURA Kaffeevollautomat ist durch seine hervorragende Verarbeitung in jedem Fall als eine Art von Wertanlage zu betrachten und die individuelle Anpassungsfähigkeit garantiert Käufern für lange Zeit immer neue Freuden und Überraschungen, die den relativ hohen Einkaufspreis absolut rechtfertigen.



FAZIT

Kaffeeliebhabern bietet die IMPRESSA Z5 mit ihrer freien Programmierbarkeit ein individuelles Potpourri an Geschmacksnuancen. Das gelungene Design in Verbindung mit hervorragender Technik lassen die IMPRESSA Z5 zu einem Kaffeevollautomaten der Spitzenklasse werden.

Das Zusatzmodul IMPRESSA Web Pilot ermöglicht es im Handumdrehen - mit ein paar einfachen Mausclicks - eigene Geschmackscreationen auszuprobieren oder technische Daten zu erhalten.

Diese innovativen Technologien in Verbindung mit einer hervorragenden Kaffeemaschine führten bei den Testern zu der eindeutigen Entscheidung, der IMPRESSA Z5 in Verbindung mit dem IMPRESSA WEB PILOT der schweizerischen JURA Elektroapparate AG den diesjährigen „ProtectStar® Innovation AWARD“ zu verleihen.

Dezember 2006



PROTECTSTAR™ INC.

1901 60TH PLACE
SUITE L 3604
BRADENTON, FL
34203 USA

HTTP://WWW.PROTECTSTAR.COM
INNOVATION @ PROTECTSTAR.COM